

intelbras

Manual do usuário

EPS 301

EPS 302

intelbras

EPS 301 e EPS 302

Dispositivo de proteção contra surtos elétricos bivolt

Parabéns, você acaba de adquirir um produto com a qualidade e segurança Intelbras.

Os produtos EPS 301 e EPS 302 são dispositivos bivolt que protegem seus eletros contra surtos de tensão provenientes de descargas elétricas. Os dispositivos também previnem a ocorrência de sobrecarga e curto-circuito, além da função filtro de linha para atenuação de ruídos eletromagnéticos.

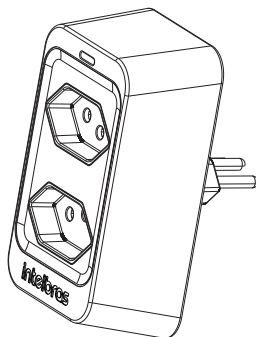
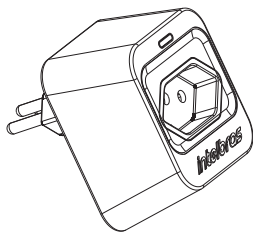
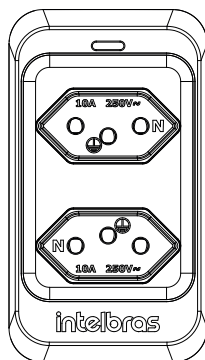
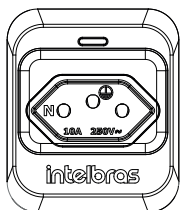
Índice

1. Especificações técnicas	4
2. Produto	5
3. Instalação	6
4. Informações importantes	7
Termo de garantia	8

1. Especificações técnicas

Modelo	EPS 301 e EPS 302
Tensão nominal	100 ~ 240 Vac
Corrente máxima	10 A
Potência máxima de operação	1.270 W (127 volts) e 2.200 W (220 volts)
Frequência da rede elétrica	50 ou 60 Hz
Conexão de entrada	Plugue 2P + T (NBR 14136) 10 A
Quantidade de tomadas	1 tomada 2P + T (NBR 14136) 10 A (EPS 301) 2 tomadas 2P + T (NBR 14136) 10 A (EPS 302)
Temperatura de operação	0 ~ 40 °C
Grau de proteção	IP 20
Peso	72 g (EPS 301) 96 g (EPS 302)
Dimensões (L × A × P)	66 × 56 × 70 mm (EPS 301) 103 × 58 × 70 mm (EPS 302)
Proteção	
Tecnologias de proteção	Varistor: proteção contra surtos de tensão nos três condutores (Fase, Neutro e Terra) Fusíveis de classe especial: proteção contra curto-circuito, sobrecarga e proteção térmica do DPS
Máxima absorção de energia	125 J por par afetado no surto (F/N, F/T ou N/T)
Tempo máximo de resposta	25 ns
Tensão de circuito aberto – Uoc	Classe III – 6 KV
Nível de proteção de tensão – Up	0,9 KV
Máxima tensão de operação contínua -Uc	300 Vac
Frequência de operação do filtro de linha	150 KHz – 100 MHz
Máxima atenuação do filtro de linha	40 dB

2. Produto

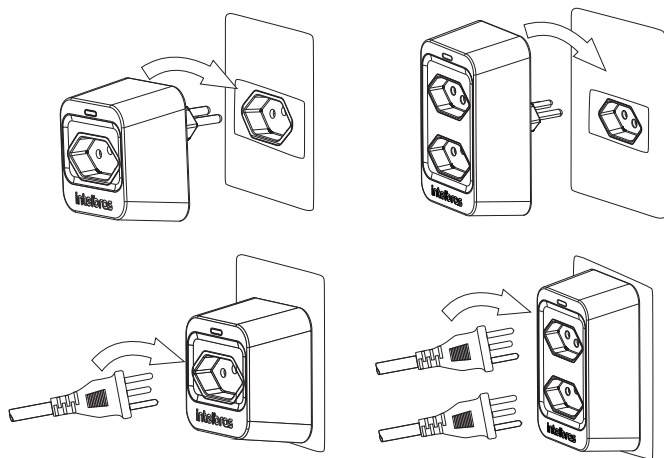


EPS 301 e EPS 302

3. Instalação

Conecte o EPS 301 ou EPS 302 na rede elétrica. O LED indicador de funcionamento se acenderá. Ligue seu(s) equipamento(s) eletrônico(s) ao EPS 301 ou EPS 302 e ele estará protegido. O LED apagado significa que o EPS 301 ou EPS 302 cumpriu sua função de proteger o equipamento conectado a ele. Nessa situação, o produto deverá ser substituído.

Nota: A instalação deste produto não isenta a importância da utilização de outros dispositivos de segurança na instalação elétrica, como por exemplo: proteção no quadro de distribuição (DPS Classe I e II); proteção contra fugas de corrente (DR) e proteção contra sobrecarga e curto-circuito (disjuntor).



Instalação do EPS 301 e EPS 302

4. Informações importantes

- » Produto para uso em ambiente interno.
- » Fabricado em material antichamas: evita a propagação de incêndio, aumentando a segurança do ambiente.
- » Não instale o dispositivo próximo a fontes de calor.
- » Para sua segurança, não abra o produto sob nenhuma circunstância.

Termo de garantia

Fica expresso que esta garantia contratual é conferida mediante as seguintes condições:

Nome do cliente:

Assinatura do cliente:

Nº da nota fiscal:

Data da compra:

Modelo:

Nº de série:

Revendedor:

1. Todas as partes, peças e componentes do produto são garantidos contra eventuais vícios de fabricação, que porventura venham a apresentar, pelo prazo de 1 (um) ano da data da compra – sendo 90 (noventa) dias de garantia legal e 9 (nove) meses de garantia contratual.
2. Esta garantia contratual compreende a troca expressa do produto.
3. Essa garantia não se estende de forma alguma aos equipamentos conectados ao produto.
4. A garantia não cobre quaisquer das hipóteses a seguir: a) se o vício não for de fabricação, mas sim causado pelo Senhor Consumidor ou por terceiros estranhos ao fabricante; b) se os danos ao produto forem oriundos de acidentes, sinistros, agentes da natureza (descargas atmosféricas que ultrapassem o limite de especificação do produto, inundações, desabamentos, etc.), umidade, instalação/uso em desacordo com o manual do usuário ou decorrentes do desgaste natural das partes, peças e componentes; c) se o produto tiver sofrido influência de natureza química ou animal (insetos, etc.); d) se o número de série do produto tiver sido adulterado ou rasurado; e) se o aparelho tiver sido violado.
5. Para mais informações sobre condições de garantia do produto, consulte o site intelbras.com.br ou contate o Suporte.

Sendo estas as condições deste Termo de Garantia complementar, a Intelbras S/A se reserva o direito de alterar as características gerais, técnicas e estéticas de seus produtos sem aviso prévio.

Todas as imagens deste manual são ilustrativas.

intelbras



fale com a gente

Suporte a clientes: (48) 2106 0006

Fórum: forum.intelbras.com.br

Suporte via chat: intelbras.com.br/suporte-tecnico

Suporte via e-mail: suporte@intelbras.com.br

SAC: 0800 7042767

Onde comprar? Quem instala?: 0800 7245115

Produzido por: Intelbras S/A – Indústria de Telecomunicação Eletrônica Brasileira
Rodovia BR 101, km 210 – Área Industrial – São José/SC – 88104-800
CNPJ 82.901.000/0001-27 – www.intelbras.com.br

01.19
Indústria brasileira